



TIPO DE SERIE

P

Acople Rápido

Descripción

Cierra ambos lados de la línea. Las válvulas de esta serie llevan exteriormente anillos de material elástico, que son los elementos que hermetizan ambas partes con una presión efectiva, proporcional a la existente en el circuito. Basta un pequeño incremento de la presión del fluido para mejorar el cierre, complementándose éste con la acción de los resortes. A su vez el diseño geométrico de las válvulas reduce la turbulencia y la caída de presión.

Materiales

Este acople se fabrica en acero de máxima calidad, con tratamiento térmico y de galvanoplastia en los componentes críticos, procesos que le confieren una dureza que evita el desgaste, la deformación del conjunto y protección antioxidante a través del tiempo. Como alternativa se fabrica en bronce y acero inoxidable.

Usos

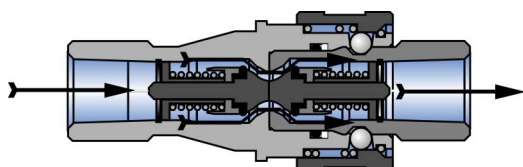
Dado que la presión de cierre de las válvulas en el desacoplamiento es directamente proporcional a la de la línea, este acople trabaja dentro de una amplia gama de presiones con un elevado rendimiento. Fundamentalmente se emplea en circuitos hidráulicos y en instalaciones de vapor .

PRESIÓN DE USO:

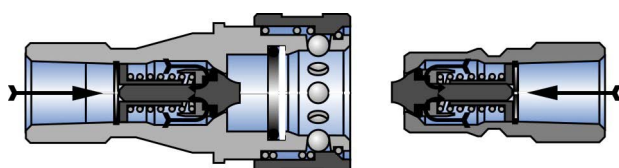
Para: 1/4"-----280 Kgr/cm ²	3/8"-----260 Kgr/cm ²
1/2"-----250 Kgr/cm ²	3/4"-----200 Kgr/cm ²

CIRCUITOS
HIDRAULICOS

Acoplado



Desacoplado

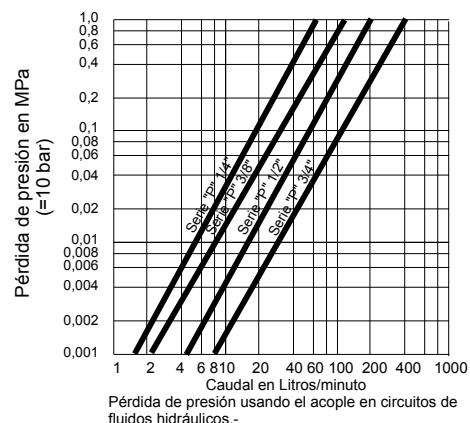




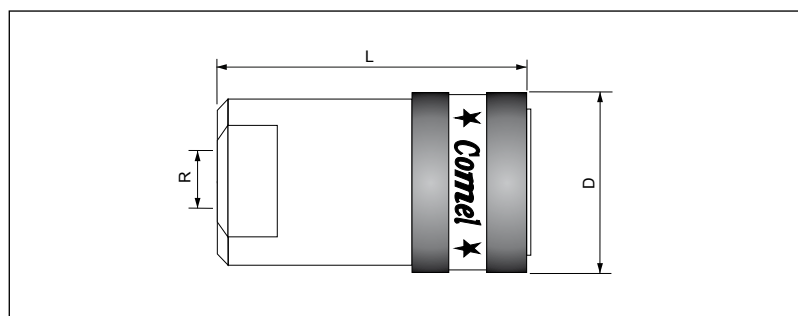
TIPO DE SERIE

P

Acople Rápido

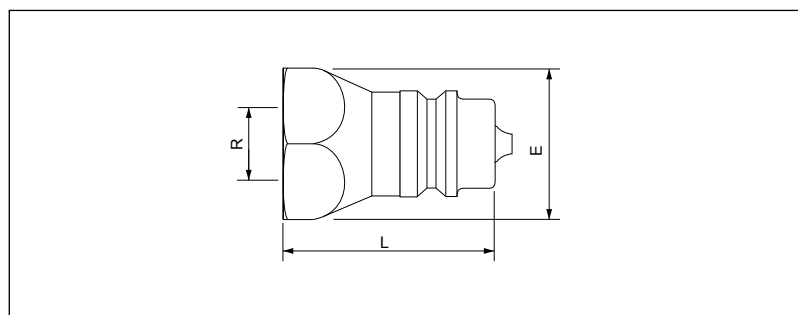


Presentaciones



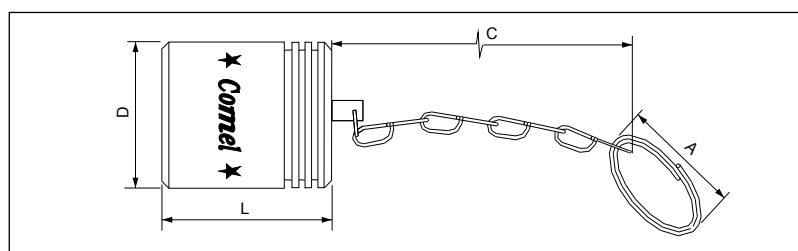
CUERPO ROSCA HEMBRA

CODIGO	PIEZA	L	D	R
5.81.23*	PCH - 1/4" PKR	58.5	28.6	NPT - 1/4"
5.81.27	PCH - 1/4"	58.5	28.6	NPT - 1/4"
5.81.35	PCH - 3/8"	67.0	35.0	NPT - 3/8"
5.81.54	PCH - 1/2"x3/4"	69.0	38.0	UNF - 3/4"
5.81.55	PCH - 1/2"	69.0	38.0	NPT - 1/2"
5.81.69	PCH - 3/4"	88.4	55.5	NPT - 3/4"



NIPLE ROSCA HEMBRA

CODIGO	PIEZA	L	E	R
5.81.24*	PNH - 1/4" PKR	36	19	NPT - 1/4"
5.81.30	PNH - 1/4"	36	198	NPT - 1/4"
5.81.50	PNH - 3/8"	43	24	NPT - 3/8"
5.81.58	PNH - 1/2"	46	27	NPT - 1/2"
5.81.60	PNH - 1/2"x3/4"	46	27	UNF - 3/4"
5.81.72	PNH - 3/4"	59	35	NPT - 3/4"



TAPA

CODIGO	PIEZA	L	D	C	A
5.81.33	PTH - 1/4"	28	20.6	170	33
5.81.75	PTH - 3/4"	40	44.5	170	33

* Intercambiable con marca Parker

Comel SRL se reserva el derecho de hacer modificaciones en sus artículos sin previo aviso.

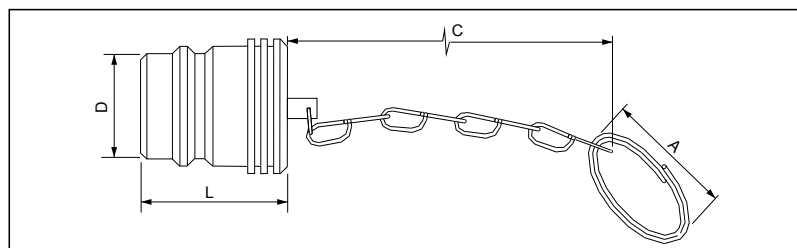


ADVERTENCIA

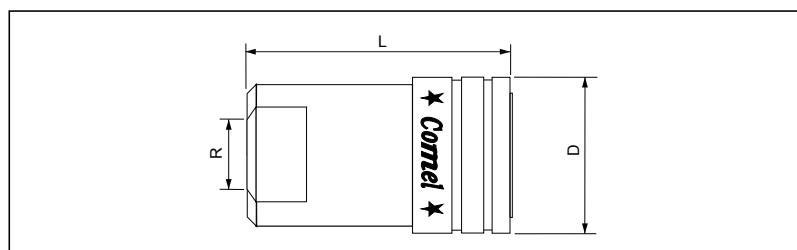
Los acoples rápidos se deterioran con el mal uso, como así también la sobre presurización puede provocar una falla en el mismo. Para evitar lesiones severas los acoples deben ser revisados periódicamente para verificar su condición y reemplazarlos si es necesario. Asegúrese de elegir el acople rápido apropiado para su aplicación y utilícelo únicamente con el rango de presión especificado.-

Acople Rápido

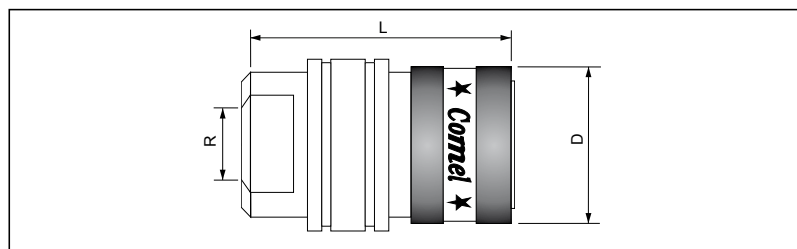
Presentaciones


TAPON

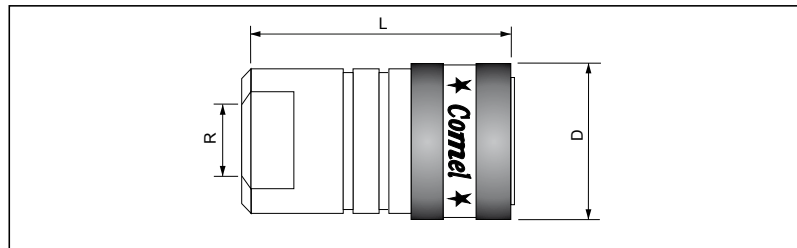
CODIGO	PIEZA	L	D	C	A
5.81.34	PTM - 1/4"	21	14.4	170	33
5.81.76	PTM - 3/4"	42	31.0	170	33


CUERPO ROSCA HEMBRA ZANELLO

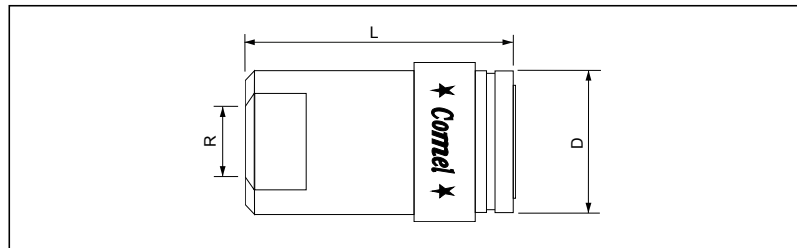
CODIGO	PIEZA	L	D	R
5.81.57	PCH - Z - 1/2"	69	42	NPT - 1/2"


CUERPO ROSCA HEMBRA PAUNY

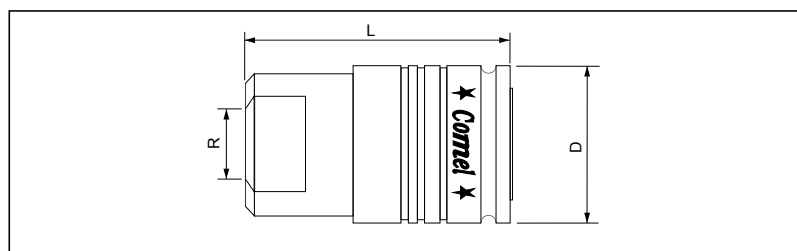
CODIGO	PIEZA	L	D	R
5.81.61	PCH - Pauny 1/2"	69	42	NPT - 1/2"


CUERPO ROSCA HEMBRA RAYADO P/SEGUER

CODIGO	PIEZA	L	D	R
5.81.81	PCH - RS - 1/2"	69	38	NPT - 1/2"


CUERPO ROSCA HEMBRA OMAR MARTIN

CODIGO	PIEZA	L	D	R
5.81.82	PCH - OM - 1/2"	69	42	NPT - 1/2"


CUERPO ROSCA HEMBRA AUTOMATICO

CODIGO	PIEZA	L	D	R
5.83.86	PCA - 1/2"	69	38	NPT - 1/2"
5.83.87	PCA - M22x1.5"	69	38	M 22 X 1.5
5.83.88	PCA - 1/2" x 3/4"	69	38	UNF - 3/4"

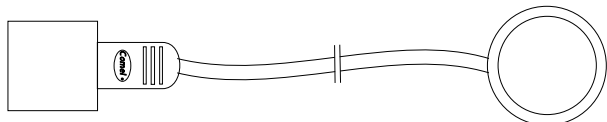
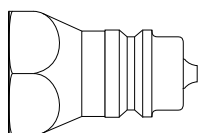
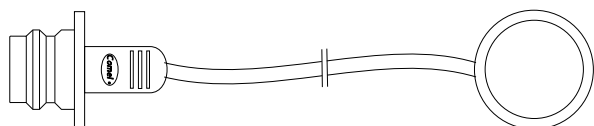
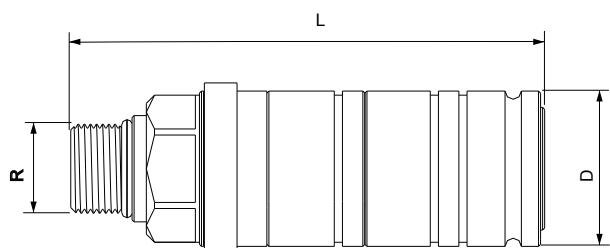
Comel SRL se reserva el derecho de hacer modificaciones en sus artículos sin previo aviso.


ADVERTENCIA

Los acoples rápidos se deterioran con el mal uso, como así también la sobre presurización puede provocar una falla en el mismo. Para evitar lesiones severas los acoples deben ser revisados periódicamente para verificar su condición y reemplazarlos si es necesario. Asegúrese de elegir el acople rápido apropiado para su aplicación y utilícelo únicamente con el rango de presión especificado.-

Acople Rápido

Presentaciones



5.83.62 Conjunto Reparación John Deere 7500 - New Holland TM 150

CODIGO	PIEZA
5.83.59	PCA 1/2" Cuerpo RM M22x1.5 R: M 22 x 1.5, L: 115, D: 38
5.81.58	PNH 1/2" Niple RH 1/2"NPT
5.22.81	BTHP Tapa Plástica
5.22.82	BTMP Tapón Plástica

5.83.63 Conjunto Reparación John Deere 6500

CODIGO	PIEZA - DIMENSIONES
5.83.61	PCA 1/2" Cuerpo RM 7/8" UNF R: 7/8" UNF, L: 115, D: 38
5.81.58	PNH 1/2" Niple RH 1/2"NPT
5.22.81	BTHP Tapa Plástica
5.22.82	BTMP Tapón Plástica

5.83.65 Conjunto Reparación Fiat

CODIGO	PIEZA - DIMENSIONES
5.83.60	PCA 1/2" Cuerpo RH 1/2"NPT R: 1/2"NPT, L: 127, D: 38
5.81.58	PNH 1/2" Niple RH 1/2"NPT
5.22.81	BTHP Tapa Plástica
5.22.82	BTMP Tapón Plástica

5.83.66 Conjunto Reparación New Holland TM 125

CODIGO	PIEZA - DIMENSIONES
5.83.64	PCA 1/2" Cuerpo RH 1/2"NPT R: 1/2"NPT, L: 118, D: 38
5.81.58	PNH 1/2" Niple RH 1/2"NPT
5.22.81	BTHP Tapa Plástica
5.22.82	BTMP Tapón Plástica

5.83.67 Conjunto Reparación Valmet

CODIGO	PIEZA - DIMENSIONES
5.83.68	PCA 1/2" Cuerpo RM 3/4" UNF R: 3/4" UNF, L: 111, D: 38
5.81.58	PNH 1/2" Niple RH 1/2"NPT
5.22.81	BTHP Tapa Plástica
5.22.82	BTMP Tapón Plástica

Comel SRL se reserva el derecho de hacer modificaciones en sus artículos sin previo aviso.


ADVERTENCIA

Los acoples rápidos se deterioran con el mal uso, como así también la sobre presurización puede provocar una falla en el mismo. Para evitar lesiones severas los acoples deben ser revisados periódicamente para verificar su condición y reemplazarlos si es necesario. Asegúrese de elegir el acople rápido apropiado para su aplicación y utilícelo únicamente con el rango de presión especificado.-