



TIPO DE SERIE

E

Acople Rápido

Descripción

Cierra ambos lados de la línea. Este acople tiene válvulas de tipo estrella en el cuerpo y en el niple, que se apoyan contra el asiento por medio de un anillo elástico, cerrando instantáneamente el paso de fluido cuando se desconectan. Esta diseñado de manera tal, que el cierre se produce antes que las partes se separen y cese la acción del anillo "O" sobre el extremo del niple. En la operación inversa de acoplamiento, dicho anillo asegura el cierre y previene perdidas antes que las válvulas se hayan abierto, eliminando la posibilidad de fugas.

Materiales

Se fabrica en acero en las medidas que van de 3/4" a 1.1/4" y en fundición nodular de 1.1/2" a 3". También como alternativa se fabrican en bronce y acero inoxidable bajo pedido.

Usos

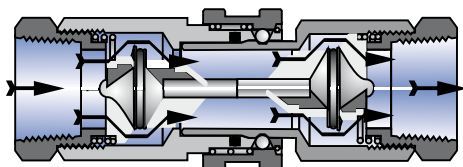
Por sus dimensiones, este acople esta proyectado específicamente para el manejo de fluidos, tales como aceites, combustibles, aire comprimido, gases no inflamables, agua y vapor en circuitos y cañerías de gran diámetro.

PRESIÓN DE USO:

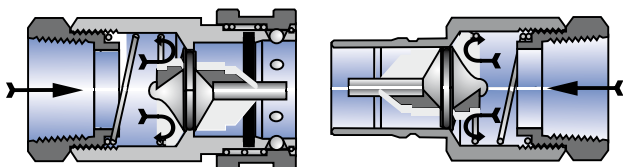
3/4" ----- 150 Kg/cm ²	1.1/2" ----- 50 Kg/cm ²	3" ----- 20 Kg/cm ²
1" ----- 100 Kg/cm ²	2" ----- 25 Kg/cm ²	
1.1/4" ----- 80 Kg/cm ²	2.1/2" ----- 20 Kg/cm ²	

**ACEITES
COMBUSTIBLES
GASES
AGUA Y VAPOR**

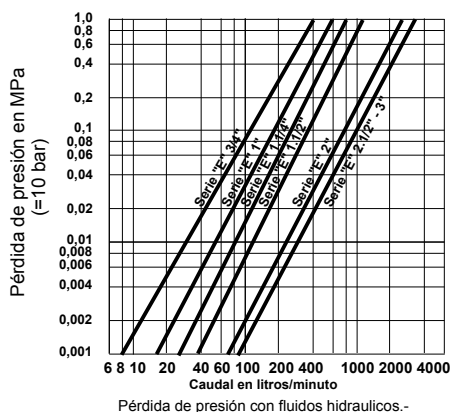
Acoplado



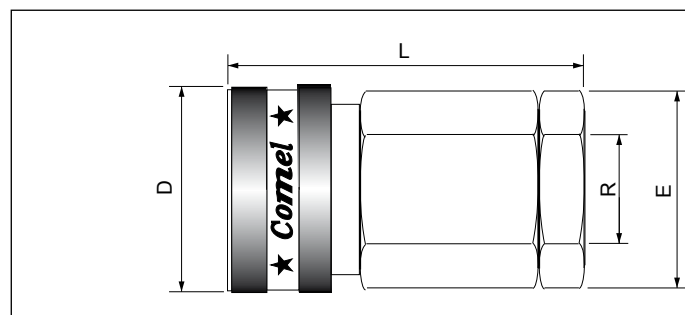
Desacoplado



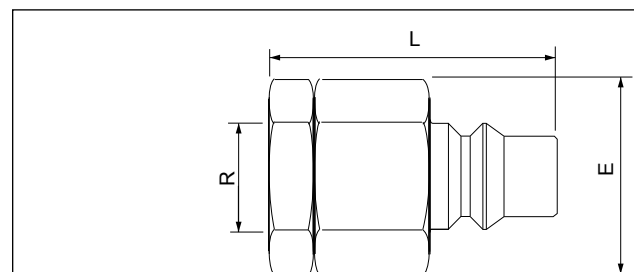
Acople Rápido



Presentaciones

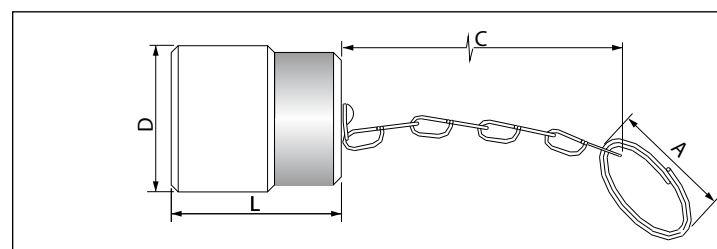

CUERPO ROSCA HEMBRA

CODIGO	PIEZA	L	D	E	R
5.31.08	ECH - 3/4"	78.5	46.0	38.0	NPT-3/4"
5.31.23	ECH - 1"	85.0	54.0	46.0	NPT-1"
5.31.38	ECH - 1.1/4"	101.0	62.0	50.8	NPT-1.1/4"
5.31.58	ECH - 1.1/2"	125.2	77.5	60.5	NPT-1.1/2"
5.31.75	ECH - 2"	152.5	105.0	95.0	NPT-2"
5.31.88	ECH - 2.1/2"	152.5	105.0	95.0	NPT-2.1/2"

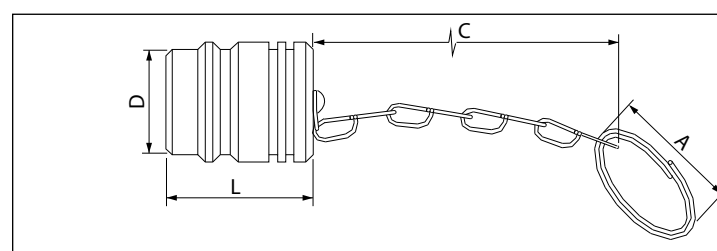

NIPLE ROSCA HEMBRA

CODIGO	PIEZA	L	E	R
5.31.10	ENH - 3/4"	76.0	38.0	NPT-3/4"
5.31.25	ENH - 1"	83.0	46.0	NPT-1"
5.31.40	ENH - 1.1/4"	102.0	50.8	NPT-1.1/4"
5.31.60	ENH - 1.1/2"	124.5	60.5	NPT-1.1/2"
5.31.76	ENH - 2"	151.5	95.0	NPT-2"
5.31.90*	ENH - 2.1/2"	151.5	95.0	NPT-2.1/2"

* Se ofrece la alternativa de extremo con rosca NPT - 3"


TAPA

CODIGO	PIEZA	L	D	C	A
5.31.12	ETH - 3/4"	40	35.0	170	33
5.31.27	ETH - 1"	44	44.4	170	33
5.31.42	ETH - 1.1/4"	49	51.0	170	33
5.31.92	ETH - 2.1/2"	71	82.0	170	33


TAPON

CODIGO	PIEZA	L	D	C	A
5.31.14	ETM - 3/4"	33.0	26.4	170	33
5.31.29	ETM - 1"	35.0	44.4	170	33
5.31.44	ETM - 1.1/4"	37.0	51.0	170	33
5.31.94	ETM - 2.1/2"	75.5	82.0	170	33

Comel SRL se reserva el derecho de hacer modificaciones en sus artículos sin previo aviso.


ADVERTENCIA

Los acoples rápidos se deterioran con el mal uso, como así también la sobre presurización puede provocar una falla en el mismo. Para evitar lesiones severas los acoples deben ser revisados periódicamente para verificar su condición y reemplazarlos si es necesario. Asegúrese de elegir el acople rápido apropiado para su aplicación y utilícelo únicamente con el rango de presión especificado.