



TIPO DE SERIE

P

# Acople Rápido

## Descripción

Cierra ambos lados de la línea. Las válvulas de esta serie llevan exteriormente anillos de material elástico, que son los elementos que hermetizan ambas partes con una presión efectiva, proporcional a la existente en el circuito. Basta un pequeño incremento de la presión del fluido para mejorar el cierre, complementándose éste con la acción de los resortes. A su vez el diseño geométrico de las válvulas reduce la turbulencia y la caída de presión.

## Materiales

Este acople se fabrica en acero de máxima calidad, con tratamiento térmico y de galvanoplastia en los componentes críticos, procesos que le confieren una dureza que evita el desgaste, la deformación del conjunto y protección antioxidante a través del tiempo. Como alternativa se fabrica en bronce y acero inoxidable.

## Usos

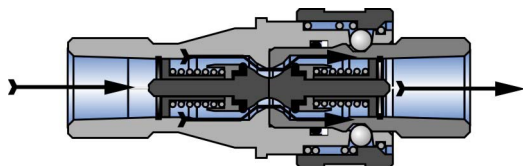
Dado que la presión de cierre de las válvulas en el desacoplamiento es directamente proporcional a la de la línea, este acople trabaja dentro de una amplia gama de presiones con un elevado rendimiento. Fundamentalmente se emplea en circuitos hidráulicos y en instalaciones de vapor .

### PRESIÓN DE USO:

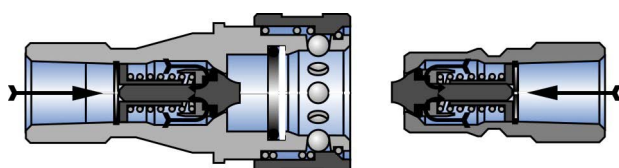
Para: 1/4"-----280 Kgr/cm <sup>2</sup>	3/8"-----260 Kgr/cm <sup>2</sup>
1/2"-----250 Kgr/cm <sup>2</sup>	3/4"-----200 Kgr/cm <sup>2</sup>

CIRCUITOS  
HIDRAULICOS

## Acoplado



## Desacoplado

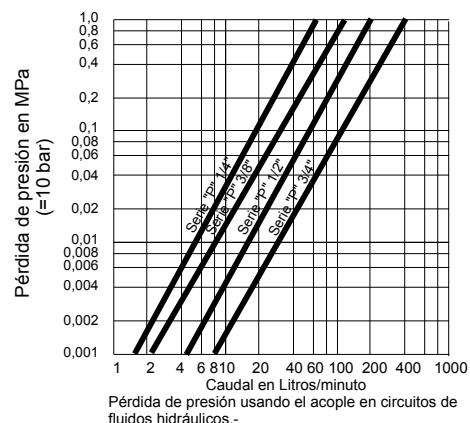




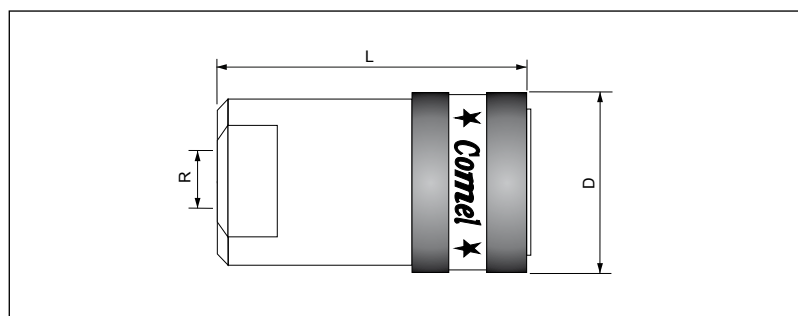
TIPO DE SERIE

P

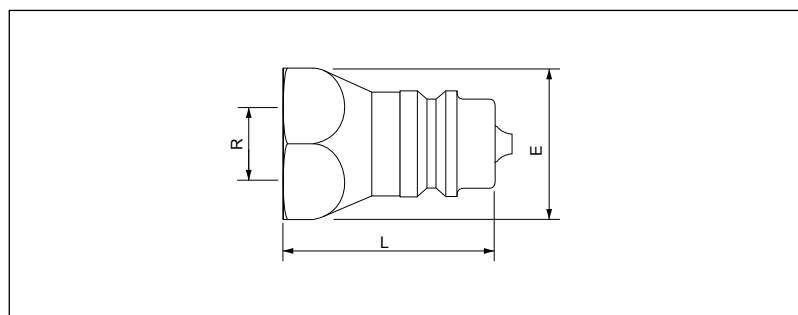
# Acople Rápido



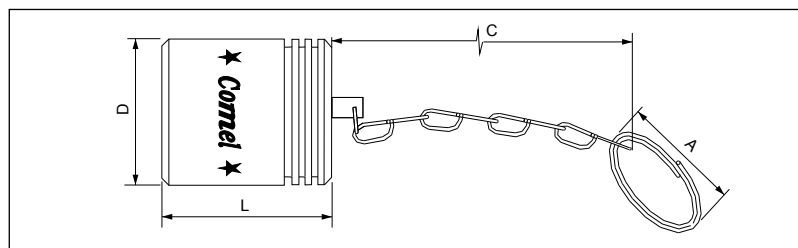
## Presentaciones



CUERPO ROSCA HEMBRA				
CODIGO	PIEZA	L	D	R
5.81.23*	PCH - 1/4" PKR	58.5	28.6	NPT - 1/4"
5.81.27	PCH - 1/4"	58.5	28.6	NPT - 1/4"
5.81.35	PCH - 3/8"	67.0	35.0	NPT - 3/8"
5.81.54	PCH - 1/2"x3/4"	69.0	38.0	UNF - 3/4"
5.81.55	PCH - 1/2"	69.0	38.0	NPT - 1/2"
5.81.69	PCH - 3/4"	88.4	55.5	NPT - 3/4"



NIPLE ROSCA HEMBRA				
CODIGO	PIEZA	L	E	R
5.81.24*	PNH - 1/4" PKR	36	19	NPT - 1/4"
5.81.30	PNH - 1/4"	36	198	NPT - 1/4"
5.81.50	PNH - 3/8"	43	24	NPT - 3/8"
5.81.58	PNH - 1/2"	46	27	NPT - 1/2"
5.81.60	PNH - 1/2"x3/4"	46	27	UNF - 3/4"
5.81.72	PNH - 3/4"	59	35	NPT - 3/4"



TAPA					
CODIGO	PIEZA	L	D	C	A
5.81.33	PTH - 1/4"	28	20.6	170	33
5.81.75	PTH - 3/4"	40	44.5	170	33

\* Intercambiable con marca Parker

Comel SRL se reserva el derecho de hacer modificaciones en sus artículos sin previo aviso.

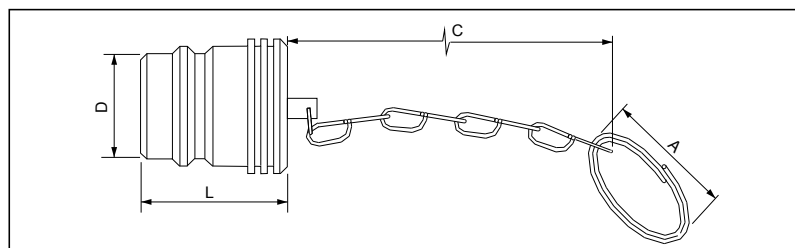


**ADVERTENCIA**

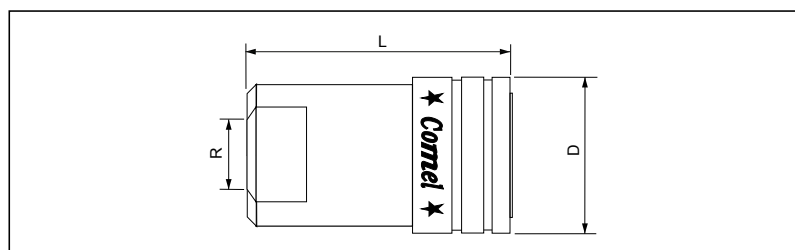
Los acoples rápidos se deterioran con el mal uso, como así también la sobre presurización puede provocar una falla en el mismo. Para evitar lesiones severas los acoples deben ser revisados periódicamente para verificar su condición y reemplazarlos si es necesario. Asegúrese de elegir el acople rápido apropiado para su aplicación y utilícelo únicamente con el rango de presión especificado.-

# Acople Rápido

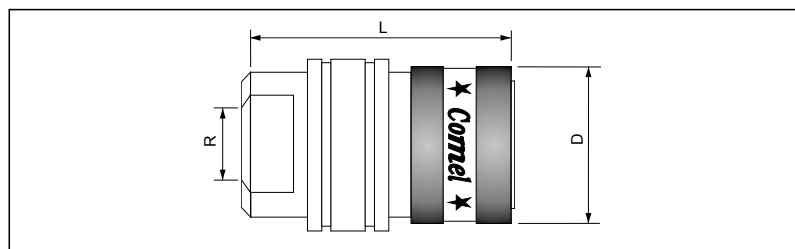
## Presentaciones


**TAPON**

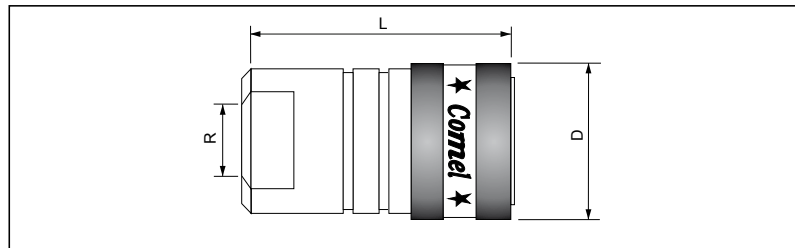
CODIGO	PIEZA	L	D	C	A
5.81.34	PTM - 1/4"	21	14.4	170	33
5.81.76	PTM - 3/4"	42	31.0	170	33
5.81.36	PTMP - 1/4" - Plástico				


**CUERPO ROSCA HEMBRA ZANELLO**

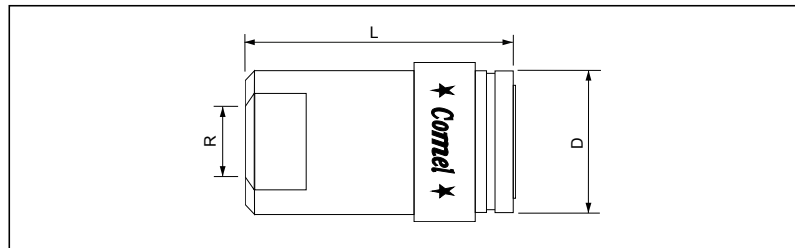
CODIGO	PIEZA	L	D	R
5.81.57	PCH - Z - 1/2"	69	42	NPT - 1/2"


**CUERPO ROSCA HEMBRA PAUNY**

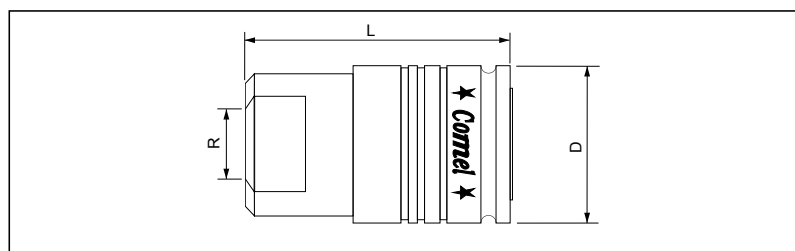
CODIGO	PIEZA	L	D	R
5.81.61	PCH - Pauny 1/2"	69	42	NPT - 1/2"


**CUERPO ROSCA HEMBRA RAYADO P/SEGUER**

CODIGO	PIEZA	L	D	R
5.81.81	PCH - RS - 1/2"	69	38	NPT - 1/2"


**CUERPO ROSCA HEMBRA OMAR MARTIN**

CODIGO	PIEZA	L	D	R
5.81.82	PCH - OM - 1/2"	69	42	NPT - 1/2"


**CUERPO ROSCA HEMBRA AUTOMATICO**

CODIGO	PIEZA	L	D	R
5.83.86	PCA - 1/2"	69	38	NPT - 1/2"
5.83.87	PCA - M22x1.5"	69	38	M 22 X 1.5
5.83.88	PCA - 1/2" x 3/4"	69	38	UNF - 3/4"

Comel SRL se reserva el derecho de hacer modificaciones en sus artículos sin previo aviso.


**ADVERTENCIA**

Los acoples rápidos se deterioran con el mal uso, como así también la sobre presurización puede provocar una falla en el mismo. Para evitar lesiones severas los acoples deben ser revisados periódicamente para verificar su condición y reemplazarlos si es necesario. Asegúrese de elegir el acople rápido apropiado para su aplicación y utilícelo únicamente con el rango de presión especificado.-

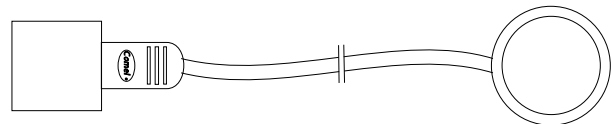
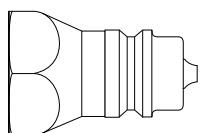
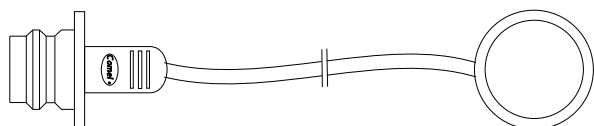
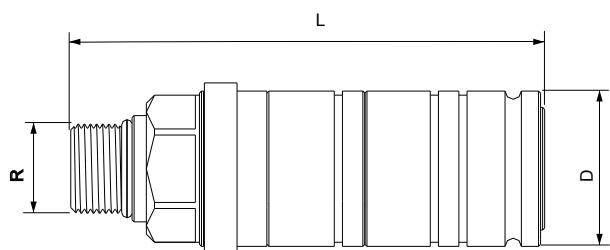


TIPO DE SERIE

P

# Acople Rápido

## Presentaciones



### 5.83.67 Conjunto Reparación Valmet

CODIGO	PIEZA - DIMENSIONES
	PCA 1/2" Cuerpo RM 3/4" UNF
	R: 3/4" UNF, L: 111, D: 38
	PNH 1/2" Niple RH 1/2"NPT
	BTHP Tapa Plástica
	BTMP Tapón Plástica

### 5.83.62 Conjunto Reparación John Deere 7500 - New Holland TM 150

CODIGO	PIEZA
	PCA 1/2" Cuerpo RM M22x1.5
	R: M 22 x 1.5, L: 115, D: 38

### 5.83.63 Conjunto Reparación John Deere 6500

CODIGO	PIEZA - DIMENSIONES
	PCA 1/2" Cuerpo RM 7/8" UNF
	R: 7/8" UNF, L: 115, D: 38
	PNH 1/2" Niple RH 1/2"NPT
	BTHP Tapa Plástica
	BTMP Tapón Plástica

### 5.83.64 Conjunto Reparación John Deere 5400

CODIGO	PIEZA - DIMENSIONES
	PCA 1/2" Cuerpo RM 13/16" UNF (L: 115, D: 38)
	PNH 1/2" Niple RH 1/2"NPT
	BTHP 1/2" Tapa Plástica
	BTMP Tapón Plástica

### 5.83.65 Conjunto Reparación Fiat

CODIGO	PIEZA - DIMENSIONES
	PCA 1/2" Cuerpo RH 1/2"NPT
	R: 1/2"NPT, L: 127, D: 38
	PNH 1/2" Niple RH 1/2"NPT
	BTHP Tapa Plástica
	BTMP Tapón Plástica

### 5.83.66 Conjunto Reparación New Holland TM 125

CODIGO	PIEZA - DIMENSIONES
	PCA 1/2" Cuerpo RH 1/2"NPT
	R: 1/2"NPT, L: 118, D: 38
	PNH 1/2" Niple RH 1/2"NPT
	BTHP Tapa Plástica
	BTMP Tapón Plástica

Comel SRL se reserva el derecho de hacer modificaciones en sus artículos sin previo aviso.



**ADVERTENCIA**

Los acoples rápidos se deterioran con el mal uso, como así también la sobre presurización puede provocar una falla en el mismo. Para evitar lesiones severas los acoples deben ser revisados periódicamente para verificar su condición y reemplazarlos si es necesario. Asegúrese de elegir el acople rápido apropiado para su aplicación y utilícelo únicamente con el rango de presión especificado.