



Acople Rápido

TIPO DE SERIE

S

Descripción

Acoplamiento paso libre, con abertura total sin válvula de cierre. La presión radial que ejercen las bolillas y el O-Ring sobre el niple, aseguran un cierre perfectamente hermético.

Materiales

Se fabrica en acero en las medidas que van de 3/4" a 1.1/4" y en fundición nodular de 1.1/2" a 3". También como alternativa se fabrica en bronce y acero inoxidable.

Usos

Se recomienda en casos de grandes caudales y sin que sea necesaria la obturación de los extremos de la tubería.

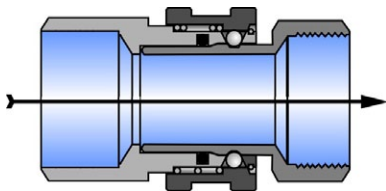
Se utiliza indistintamente para sistemas hidráulicos, aire comprimido, agua, vapor.

PRESIÓN DE USO:

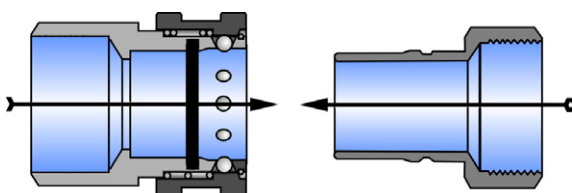
| | | | |
|-----------------|-------------------------|-------------|--------------------------|
| Para: 3/4"----- | 150 Kgr/cm ² | 1"----- | 1000 Kgr/cm ² |
| 1.1/4"----- | 80 Kgr/cm ² | 1.1/2"----- | 50 Kgr/cm ² |
| 2"----- | 25 Kgr/cm ² | 2.1/2"----- | 20 Kgr/cm ² |
| 3"----- | 20 Kgr/cm ² | | |

**CIRCUITOS
HIDRAULICOS
AIRE COMPRIMIDO
AGUA
VAPOR**

Acoplado



Desacoplado

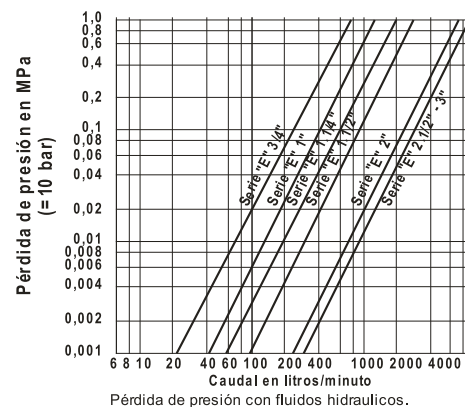




TIPO DE SERIE

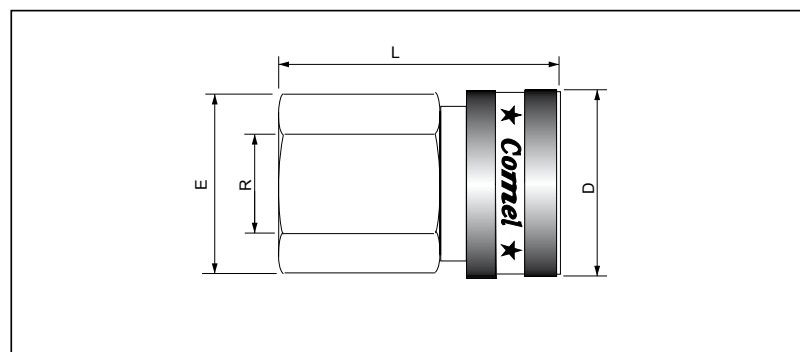
S

Acople Rápido

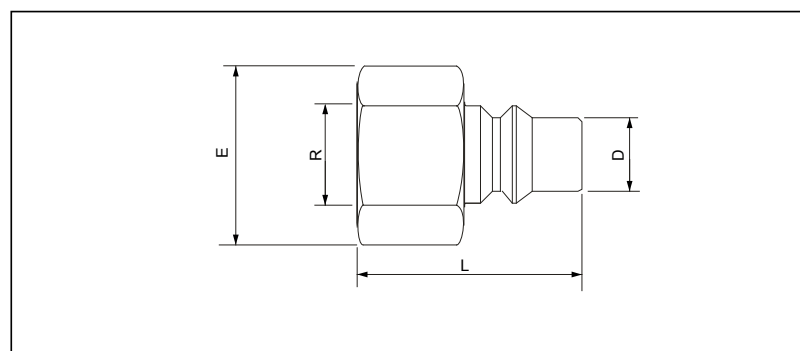


Presentaciones

Nota: Para las medidas de 1/4", 3/8" y 1/2" se utiliza la Serie "A" sin válvula de retención.



| CUERPO ROSCA HEMBRA | | | | | |
|---------------------|--------------|-----|-------|-------|------------|
| CODIGO | PIEZA | L | D | E | R |
| 5.91.19 | SCH - 3/4" | 56 | 46.0 | 38.0 | NPT-3/4" |
| 5.91.24 | SCH - 1" | 61 | 54.0 | 46.0 | NPT-1" |
| 5.91.29 | SCH - 1.1/4" | 69 | 62.0 | 51.0 | NPT-1.1/4" |
| 5.91.34 | SCH - 1.1/2" | 88 | 77.5 | 66.7 | NPT-1.1/2" |
| 5.91.43 | SCH - 2" | 90 | 88.0 | 80.0 | NPT-2" |
| 5.91.48 | SCH - 2.1/2" | 110 | 105.0 | 95.0 | NPT-2.1/2" |
| 5.91.63 | SCH - 3" | 132 | 123.5 | 110.0 | NPT-3" |



| NIPLE ROSCA HEMBRA | | | | | |
|--------------------|--------------|-----|------|-------|------------|
| CODIGO | PIEZA | L | D | E | R |
| 5.91.21 | SNH - 3/4" | 56 | 26.5 | 32.0 | NPT-3/4" |
| 5.91.26 | SNH - 1" | 61 | 33.0 | 40.0 | NPT-1" |
| 5.91.31 | SNH - 1.1/4" | 70 | 38.0 | 50.8 | NPT-1.1/4" |
| 5.91.36 | SNH - 1.1/2" | 88 | 48.0 | 66.0 | NPT-1.1/2" |
| 5.91.45 | SNH - 2" | 93 | 57.6 | 74.0 | NPT-2" |
| 5.91.50 | SNH - 2.1/2" | 110 | 66.8 | 85.0 | NPT-2.1/2" |
| 5.91.65 | SNH - 3" | 120 | 78.5 | 110.0 | NPT-3" |

Comel SRL se reserva el derecho de hacer modificaciones en sus artículos sin previo aviso.



ADVERTENCIA

Los acoples rápidos se deterioran con el mal uso, como así también la sobre presurización puede provocar una falla en el mismo. Para evitar lesiones severas los acoples deben ser revisados periódicamente para verificar su condición y reemplazarlos si es necesario. Asegúrese de elegir el acople rápido apropiado para su aplicación y utilícelo únicamente con el rango de presión especificado.-