



TIPO DE SERIE

X

# Acople Rápido

## Descripción

Esta compuesto por un cuerpo con válvula de retención y un niple de paso libre. La fijación de las partes se realiza mediante bolillas de rodamientos, que actúan automáticamente al presionar el niple en el alojamiento del cuerpo. Las medidas de fabricación son 1/4" y 3/8" con extremos escalonados tipo Push-Lok para conectar a mangueras o con roscas cilíndrica "BSP". Estos acoples son intercambiables con la Serie "A".

## Materiales

Se fabrica en acero, con tratamiento térmico y de galvanoplastia en los componentes críticos, procesos que le confieren una dureza y protección antioxidante con mínimo desgaste a través del tiempo. Para otras aplicaciones existen alternativas en bronce.

## Usos

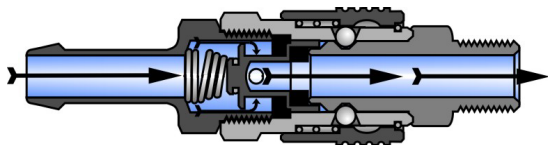
Aire comprimido, gases no inflamables, líquidos varios, aceite y grasas. El acoplamiento es en forma automática, pudiendo ejecutarse sin esfuerzo con una sola mano.

PRESIÓN DE USO:

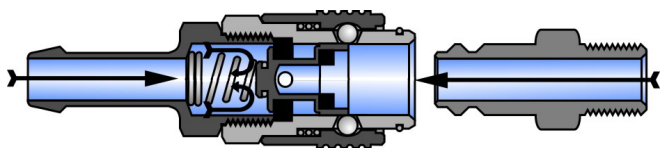
Para: 1/4"----- 15 Kgr/cm<sup>2</sup>  
3/8"----- 14 Kgr/cm<sup>2</sup>

**AIRE COMPRIMIDO  
GASES NO  
INFLAMABLES  
LIQUIDOS VARIOS  
ACEITE Y GRASAS**

## Acoplado



## Desacoplado

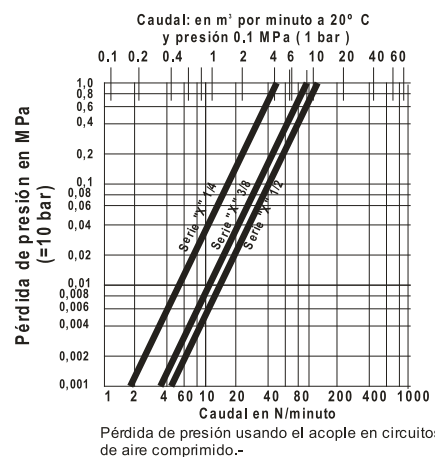




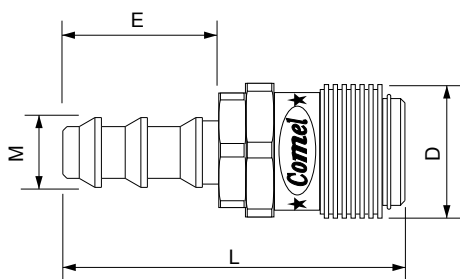
# Acople Rápido

TIPO DE SERIE

X

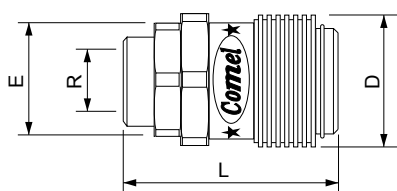


## Presentaciones



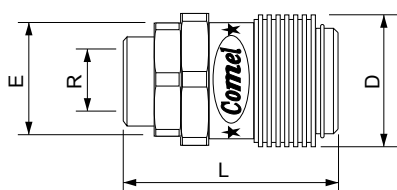
### CUERPO ESCALONADO PARA MANGUERA

CODIGO	PIEZA	L	D	E	M
5.12.31	XCE - 1/4"	62.7	25	19	8.5
5.12.40	XCE - 1/4" x 5/16"	62.6	25	19	10.2
5.12.38	XCE - 1/4" x 3/8"	64.8	25	19	12
5.12.39	XCE - 1/4" x 1/2"	70.7	25	19	15
5.12.51	XCE - 3/8"	75.3	25	24	12
5.12.71	XCE - 3/8" x 1/2"	81.2	25	24	15



### CUERPO ROSCA HEMBRA

CODIGO	PIEZA	L	D	E	R
5.12.32	XCH - 1/4"	54.5	25.5	19	BSP-1/4"
5.12.52	XCH - 3/8"	67.0	32.0	24	BSP-3/8"
5.12.72	XCH - 3/8" x 1/2"	70.0	32.0	27	BSP-1/2"



### CUERPO ROSCA MACHO

CODIGO	PIEZA	L	D	E	R
5.12.33	XCM - 1/4"	57.5	25.0	19	BSP-1/4"
5.12.43	XCM - 1/4" x 3/8"	59.5	25.0	19	BSP-3/8"
5.12.45	XCM - 1/4" x 1/2"	61.0	25.0	22	BSP-1/2"
5.12.53	XCM - 3/8"	68.0	32.0	24	BSP-3/8"
5.12.73	XCM - 3/8" x 1/2"	70.0	32.0	24	BSP-1/2"

Comel SRL se reserva el derecho de hacer modificaciones en sus artículos sin previo aviso.



**ADVERTENCIA**

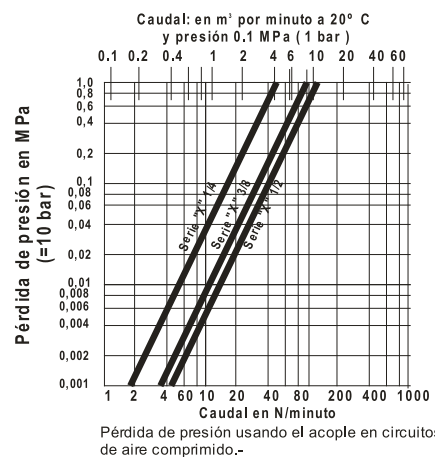
Los acoples rápidos se deterioran con el mal uso, como así también la sobre presurización puede provocar una falla en el mismo. Para evitar lesiones severas los acoples deben ser revisados periódicamente para verificar su condición y reemplazarlos si es necesario. Asegúrese de elegir el acople rápido apropiado para su aplicación y utilícelo únicamente con el rango de presión especificado.-



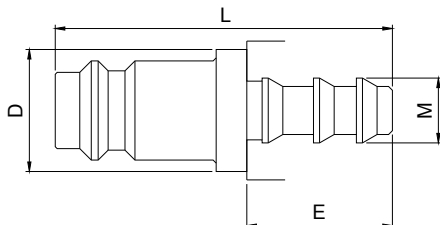
# Acople Rápido

TIPO DE SERIE

X

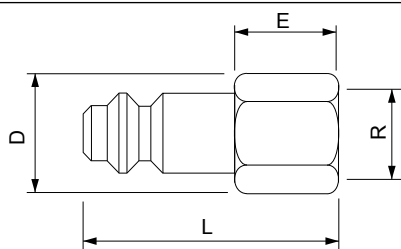


## Presentaciones



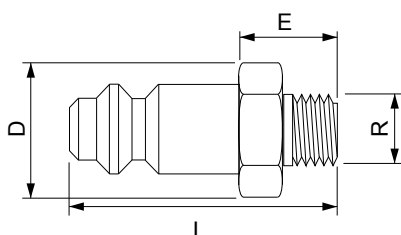
### NIPLE ESCALONADO PARA MANGUERA

CODIGO	PIEZA	L	E	D	M
5.10.27	ANE - 1/4"	45.0	19	16	8.5
5.10.30	ANE - 1/4"x5/16"	45.0	19	16	10.2
5.10.35	ANE - 1/4"x3/8"	46.5	21	16	12
5.10.36	ANE - 1/4"x1/2"	54.0	27	18	15
5.10.46	*ANE - 3/8"x1/4"	59.0	24	19	7.5
5.10.55	ANE - 3/8"x5/16"	54.0	19	20.5	10.2
5.10.47	ANE - 3/8"	56.5	21.5	20	12
5.12.67	XNE - 3/8" x 1/2"	62.0	27	20	15



### NIPLE ROSCA HEMBRA

CODIGO	PIEZA	L	E	D	R
5.10.28	ANH - 1/4"	37.0	16	18	BSP-1/4"
5.10.48	ANH - 3/8"	50.0	21	22	BSP-3/8"
5.12.68	XNH - 3/8" x 1/2"	50.0	21	27	BSP-1/2"



### NIPLE ROSCA MACHO

CODIGO	PIEZA	L	E	D	R
5.10.25	ANM - 1/4"x1/8"	39	18	16	BSP-1/8"
5.10.29	ANM - 1/4"	40	19	16	BSP-1/4"
5.10.37	ANM - 1/4"x3/8"	44	23	19	BSP-3/8"
5.10.38	ANM - 1/4"x1/2"	45	24	22	BSP-1/2"
5.10.82	ANM - 3/8"x1/4"	50	21	19	BSP-1/4"
5.10.49	ANM - 3/8"	53	24	19	BSP-3/8"
5.12.69	XNM - 3/8" x 1/2"	53	24	22	BSP-1/2"

Comel SRL se reserva el derecho de hacer modificaciones en sus artículos sin previo aviso.



**ADVERTENCIA**

Los acoples rápidos se deterioran con el mal uso, como así también la sobre presurización puede provocar una falla en el mismo. Para evitar lesiones severas los acoples deben ser revisados periódicamente para verificar su condición y reemplazarlos si es necesario. Asegúrese de elegir el acople rápido apropiado para su aplicación y utilícelo únicamente con el rango de presión especificado.-